



**Planejament:**

- MPGM del Sector Sant Andreu Sagrera de Barcelona, A.D. en data 12/12/96 (DOGCB 29/01/97).
- PMU del Sector I: Colorantes – RENFE, Subàmbit 2, A.D. en data 23/03/07 (BOPB 28/04/07).
- Modificació puntual del PGM per a l'adequació de les qualificacions urbanístiques a sistema ferroviari cobert amb espai en superfície en l'àmbit del Sector I "Colorantes-RENFE" i terrenys contigus, A.D. 05/03/14 (DOGC 14/04/14).

**Gestió de sòl:**

- Projecte de reparcel·lació en la modalitat de Cooperació, aprovat definitivament en data 17/12/2014 (BOPB: 05/01/2015). Operació Jurídica Complementaria, aprovada en data 13/04/16. Inscrita.

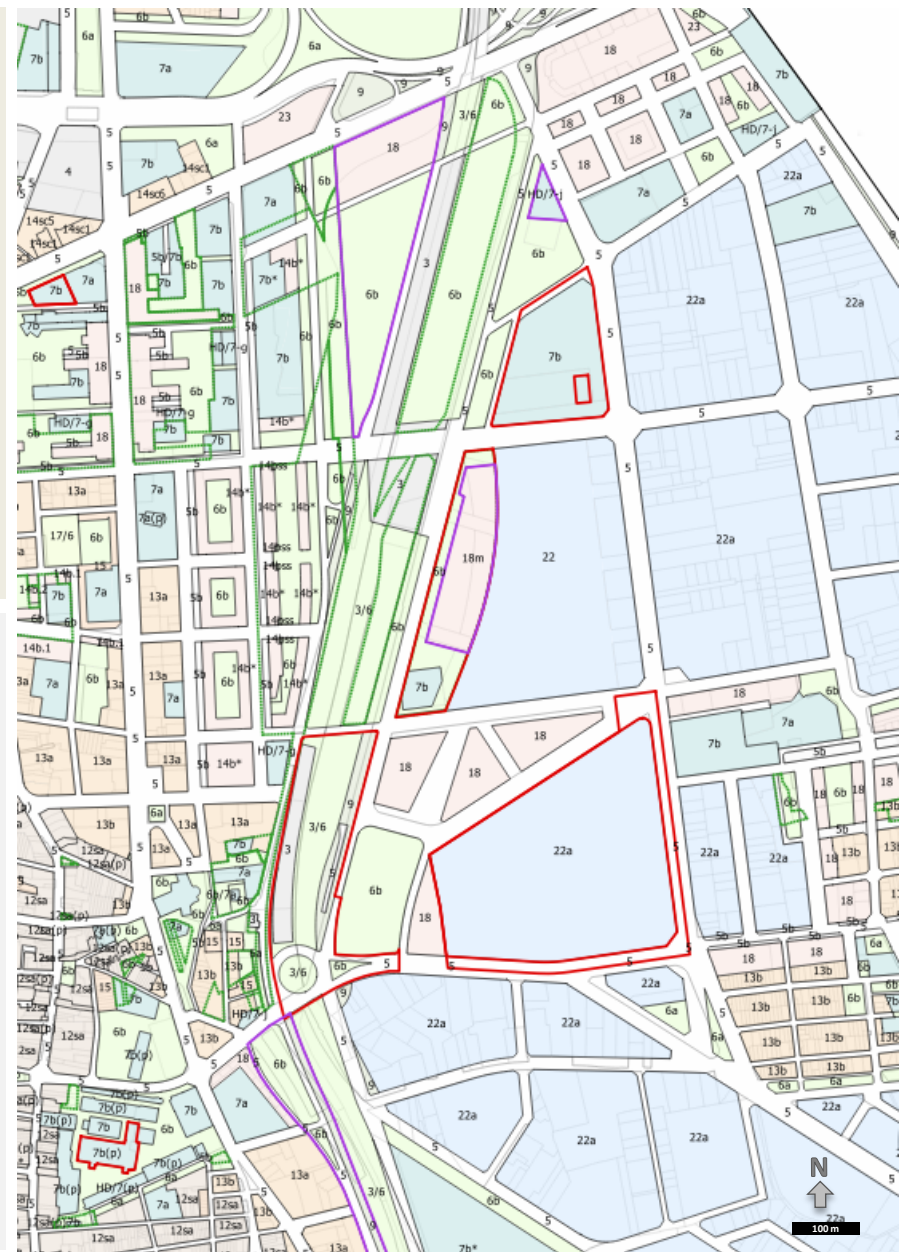
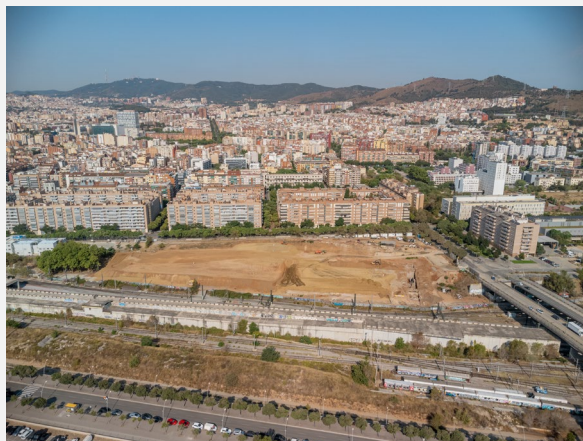
**Urbanització:**

- PU del Subàmbit 2. PAU 1 (parcial) i PAU 2, A.D. en data 26/11/14 (BOPB 17/12/14).
- Obres del PU àmbit parcial del PMU del Sector Colorantes-Renfe, Subàmbit 2, PAU 1 (parcial) i PAU 2. **FASE 1.** terraplenat i precàrrega, aprovació inicial en data 17/06/21. FINALITZADES.
- Obres del PU complementari àmbit parcial del Subàmbit 2, PAU 1 (parcial) i PAU 2, i túnel viari associat, a Sant Andreu, Barcelona. **FASE 2** (A.D. 20/10/22). EN EXECUCIÓ.

**PARÀMETRES DEL PAU 1**

Qualificacions: 3, 5, 5b, 3/6, 6a, 6b, 7a, 9 i 14b

<b>Superfície total:</b>	<b>76.873 m<sup>2</sup></b>
Ferrovitari (3):	4.569 m <sup>2</sup>
Vials (5 i 5b):	23.398 m <sup>2</sup>
Espais lliures (3/6b, 6a i 6b):	35.449 m <sup>2</sup>
Equipament (7a):	42 m <sup>2</sup>
Protecció de sistemes (9):	1.228 m <sup>2</sup>
Zones (14b):	12.187 m <sup>2</sup>
<b>Sostre PAU:</b>	<b>76.870 m<sup>2</sup>st</b>
Habitatge Lliure:	48.428 m <sup>2</sup> st (603 hab.)
Habitatge protegit:	20.755 m <sup>2</sup> st (258 hab.)
Activitats en PB:	7.687 m <sup>2</sup> st
Nombre hab. total:	861 hab.







- ▬▬▬ ÀMBITO DEL ANEJO II DEL CONVENIO 12 DE JUNIO DE 2002
- ▬▬▬ SECTOR COLORANTES subàmbit 2
- ▬▬▬ ÀMBITO PAU 1
- ▬▬▬ RESTO SECTORES MPGM
- USO DEL TECHO**
- Vivienda libre (HLL)
- Vivienda Protección Oficial - Régimen Concertado (HPO-CON)
- Vivienda Protección Oficial - Régimen General (HPO-RG)
- Comercial - Terciario (COM-TER)
- Hotelero (HOT)
- Administrativo (ADM)
- Cesión Fudiciaria
- USO DEL TECHO**
- Servicios Técnicos (clave 4)
- Vial (clave 5)
- Zona verde (clave 6)
- Equipamiento (clave 7)
- Protección de Sistemas (clave 9)

FR	SUPERFICIE (m2)	TECHO (m2st)				TOTAL	VIVIENDAS MÁX	ADJUDICATARIO
		VL	VPO-CON	VPO-RG	COM-TER			
FR1	1.734,41			9.932	708	10.640	124	Ayuntamiento de Barcelona
FR2	1.798,42	9.685			935	10.600	120	
FR3	2.585,79	15.622			1.213	16.835	195	
FR4a	1.870,70		6.918	3.905	1.466	12.289	134	Ayuntamiento de Barcelona
FR4b	665,70	3.681			665	4.346	46	
FR5	1.441,54	7.748			1.092	8.840	96	
FR6	2.090,33	11.712			1.608	13.320	146	
<b>TOTAL</b>	<b>12.186,89</b>	<b>48.428</b>	<b>6.918</b>	<b>13.837</b>	<b>7.687</b>	<b>76.870</b>	<b>861</b>	



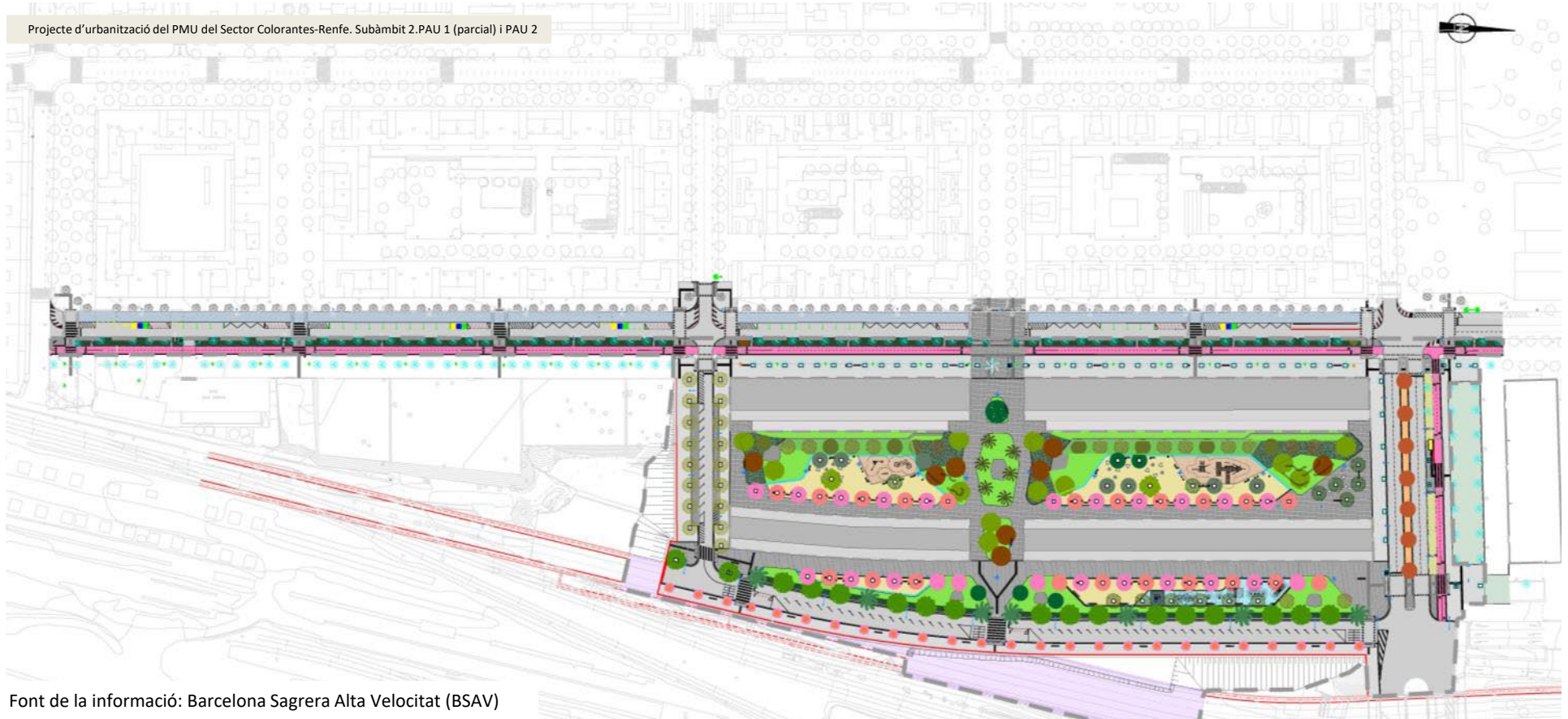




# PAU 1 Subàmbit 2 Colorantes- Renfe/ MPGM SANT ANDREU SAGRERA

## Urbanització – Projecte d'Urbanització del PMU

Projecte d'urbanització del PMU del Sector Colorantes-Renfe. Subàmbit 2.PAU 1 (parcial) i PAU 2



Font de la informació: Barcelona Sagrera Alta Velocitat (BSAV)



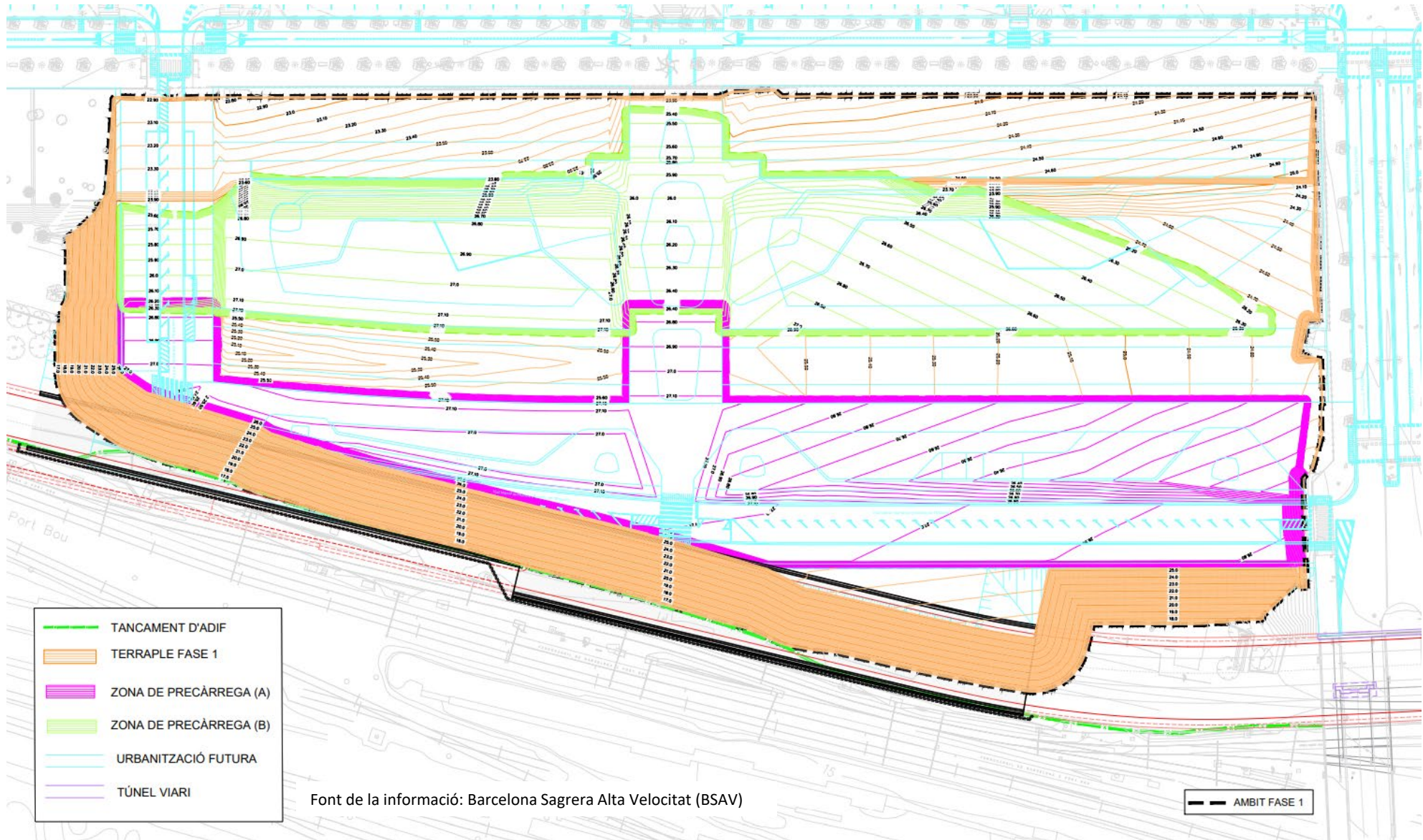
--- ÀMBIT PROJECTE  
- - - LÍMIT DE FINCA  
EDIFICABLE





# PAU 1 Subàmbit 2 Colorantes- Renfe/ MPMG SANT ANDREU SAGRERA

## Urbanització – Terraplenat i precàrrega







# PAU 1 Subàmbit 2 Colorantes- Renfe/ MPMG SANT ANDREU SAGRERA

## Projecte constructiu d'un tram del Túnel viari

Districte de Sant Martí

